

Piatto

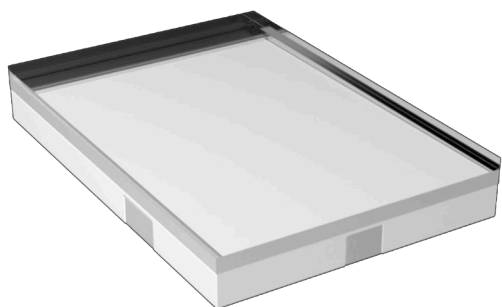
Ad Hoc

Rivoluzionario sistema drenante, prefabbricato.
Con cabina doccia integrata, è ideale per creare zone doccia
a filo pavimento o in appoggio. Realizzato sempre su misura
è predisposto ad essere rivestito con qualunque spessore
di materiale. Ad Hoc è un **sistema brevettato**.



Piatto Ad Hoc

Voce di capitolato



Sistema piatto doccia in acciaio da rivestire per docce a filo-pavimento o in appoggio. Possibilità di scegliere lato su cui posizionare lo scarico. Griglia copri-scarico adiacente parete verticale e a tutta lunghezza lato prescelto. Dimensioni su misura secondo disegni architettonici, max 144X294 cm in varie forme.

Con canale drenato per alloggiamento cabina doccia RARE senza uso di silicone.

Caratteristiche Prodotto

Ad Hoc è un sistema prefabbricato composta da:

01 Piletta Integrata / Sifonata girevole a 360°

Per allaccio laterale a conduttura DN 50.

02 Supporto in EPS / Già sagomato per uscita scarichi.

03 Vasca in acciaio / Inox aisi 304 a tenuta stagna

Disponibile su misura al cm fino a 146X296 cm.

04 Barriera antiacqua

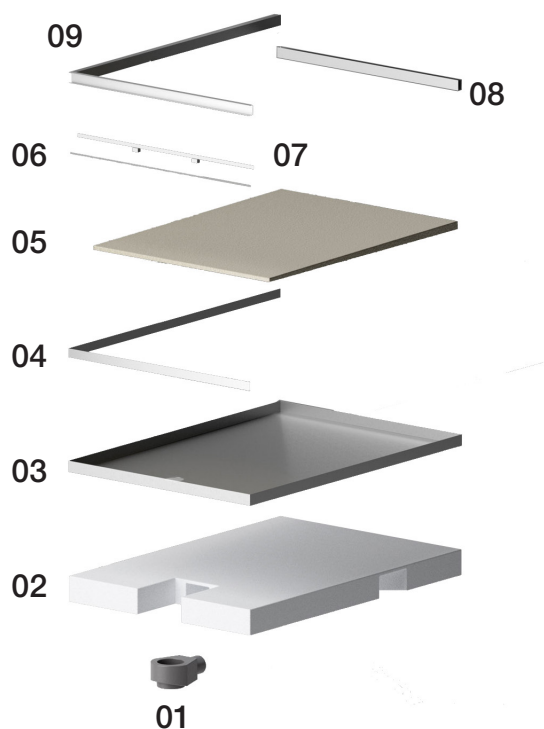
05 Pendenza di fabbrica / Pendenzato 1% con pannello in poliuretano espanso ad alta densità'

06 Profilo batti-piastrella

07 Griglia copripiletta

08 Canalina / Per inserimento cristallo.

09 Profilo perimetrale / Per supporto rivestimento verticale.



Piatto

Ad Hoc

Caratteristiche Tecniche

Componenti	Materiale	Caratteristiche
Pannello Fonoassorbente / Supporto Piletta	Polistirene sintetizzato EPS	Densità 30kg/m ³ Resistenza a compressione KPA 150 = 1,5kg/cm ²
Piletta	TECE GmbH	Scarico DN50 laterale direzionabile Portata <i>Slim</i> 0,7 l/sec <i>Normal</i> 0,8 l/sec Acqua nel sifone <i>Slim</i> 25 mm <i>Normal</i> 50 mm sec.din en 1253
Vasca in acciaio	Acciaio Inox	Aisi 304 / Spessore 1 mm
Pannello pendenziato	Poliuretano espanso a cellule chiuse	Densità 60kg/m ³ Resistenza a compressione KPD 670 = 6,8kg/cm ² Pendenza 1% velocità deflusso 0,4 l / sec * Pendenza 2 % velocità deflusso 0,6 l / sec * * Parametri indicativi variabili a seconda della tipologia di rivestimento



Finiture

- **Piatto doccia** rivestibile con qualunque materiale e spessore.
- **Griglia** copriscarico disponibile in: acciaio lucido, acciaio satinato oppure rivestibile con capacità di deflusso ridotta del 30%.

Optional

- **Piletta aggiuntiva** consigliata con lunghezza griglia max di 160 cm.
- **Forme** diverse da rettangolari o quadrate
- **Bordi bacino** diversi dallo standard (vedi scheda allegata)
- **Pendenze** diverse dallo standard (vedi scheda allegata)
- **Setaccio** fermacapelli (capacità deflusso acqua ridotto del 40%)
- **Sifone** anti-odore con membrana
- **Tappetino** insonorizzante
- **Lamiera** in acciaio inox per posa resina

Piatto

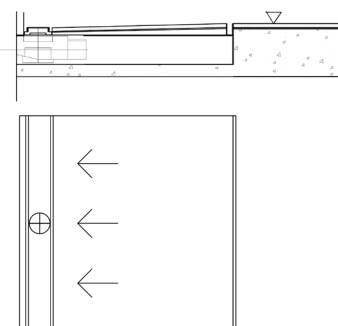
Ad Hoc

Tipologie di Pendenze

A disposizione N4 tipologie di pendenza.

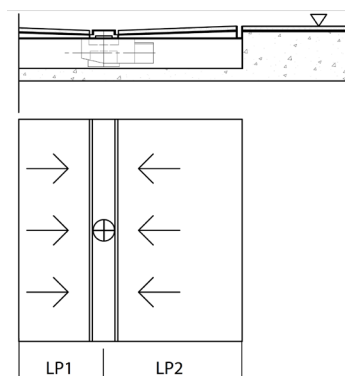
01 Pendenza STANDARD / Griglia Laterale

Pendenza Standard 1%
Pendenza Optional 2%



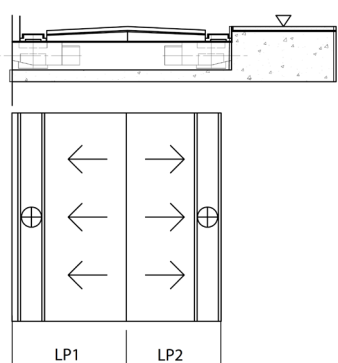
02 Pendenza DOPPIA / Griglia Centrale

Specificare la lunghezza per ciascuna pendenza
Pendenza 1 / Pendenza 2



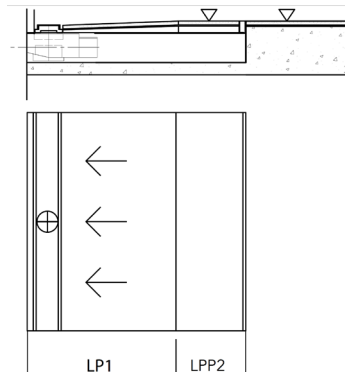
03 Pendenza DOPPIA / Doppia Griglia Laterale

Specificare la lunghezza per ciascuna pendenza
Pendenza 1 / Pendenza 2



04 Pendenza PIANO / Griglia Laterale

Specificare la lunghezza per ciascuna pendenza
Pendenza 1 / Pendenza 2

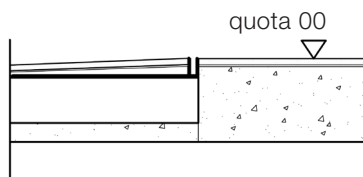


Piatto

Ad Hoc

Tipologie di Bordo Bacino

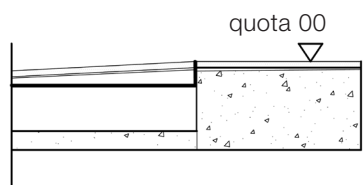
A disposizione N5 tipologie di bordo.



01 Bordo STANDARD

Altezza bordo vasca pari a quota 00.

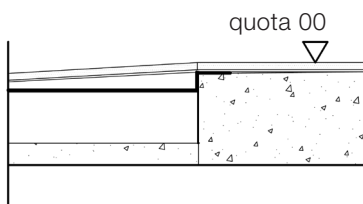
Pavimento finito. Canalina inserimento cristallo. Cabina doccia integrata.



02 Bordo SENZA CANALINA

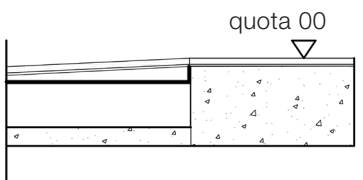
Altezza bordo vasca pari a quota 00.

Pavimento finito senza canalina. Cabina doccia in appoggio.



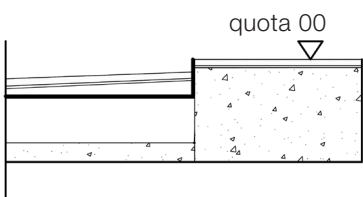
03 Bordo RISVOLTATO

Altezza bordo vasca pari a quota massetto e poliuretano pendenziato, risvoltato per 50mm all'esterno. Cabina doccia in appoggio.



04 Bordo RIBASSATO

Altezza bordo vasca pari a quota massetto e poliuretano pendenziato. Cabina doccia in appoggio.



05 Bordo GRADINO

Altezza bordo vasca pari a quota 00

Pavimento finito. Quota pavimento pendenziato all'interno del bacino realizzata a misura secondo specifiche in fase di ordine.

Piatto

Ad Hoc

Quote d'Installazione

Versioni IN / Filo Pavimento

Ad Hoc SLIM

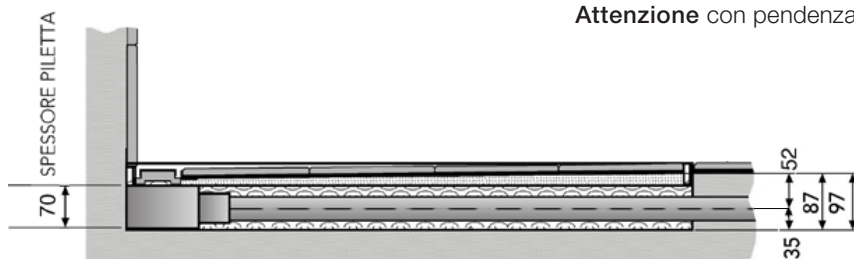
Altezza di installazione (quota massetto)

A) 87 mm : lato perpendicolare griglia < 120 cm.

B) 97 mm : lato perpendicolare griglia > 120 cm.

C) 97 mm : spessore rivestimento orizzontale < 9 mm.

Attenzione con pendenza 2% aumentare quote d'installazione di 1 cm.



Ad Hoc NORMAL

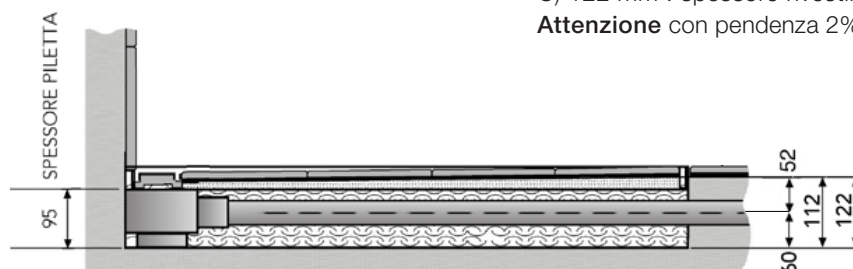
Altezza di installazione (quota massetto)

A) 112 mm : lato perpendicolare griglia < 120 cm.

B) 122 mm : lato perpendicolare griglia > 120 cm.

C) 122 mm : spessore rivestimento orizzontale < 9 mm.

Attenzione con pendenza 2% aumentare quote d'installazione di 1 cm.



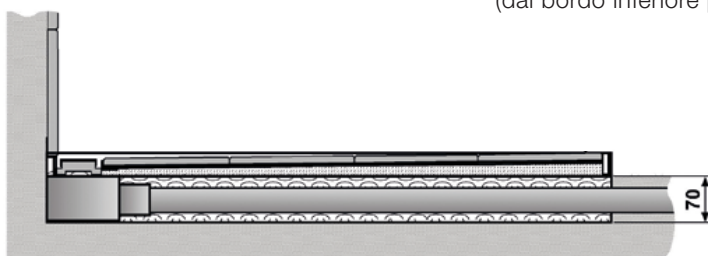
Piatto Ad Hoc

Quote d'Installazione

Versioni OUT / Appoggio Pavimento

Ad Hoc SLIM

Altezza di installazione: 70 mm
(dal bordo inferiore pozzetto a bordo inferiore bacino)



Ad Hoc NORMAL

altezza di installazione: 95 mm
(dal bordo inferiore pozzetto a bordo inferiore bacino)



Piatto Ad Hoc

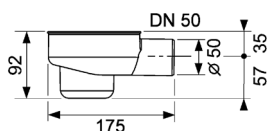
Tipologia di Piletta



Piletta "Normal" con scarico laterale DN50

Descrizione:

Pozzetto di drenaggio, già installato nel piatto Ad hoc. Pozzetto girevole a 360°, per allaccio laterale alla condotta di scarico DN 50, con sifone estraibile.



Caratteristiche:

Altezza acqua nel pozzetto = 50 mm secondo la DIN EN 1253

Portata di drenaggio conforme a DIN EN 1253, in presenza di accumulo d'acqua pari a 10 mm/20 mm su griglia:

Griglia «standard» in acciaio: 0,8 l/s (senza sifone 0,9 l/s)

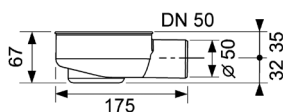
Griglia rivestita in piastrelle: 0,6 l/s (senza sifone 0,65 l/s)



Piletta "Slim" con scarico laterale DN50

Descrizione:

Pozzetto di drenaggio, già installato nel piatto Ad hoc. Pozzetto girevole a 360°, per allaccio laterale alla condotta di scarico DN 50, con sifone estraibile.



Caratteristiche:

Altezza acqua nel pozzetto = 25 mm

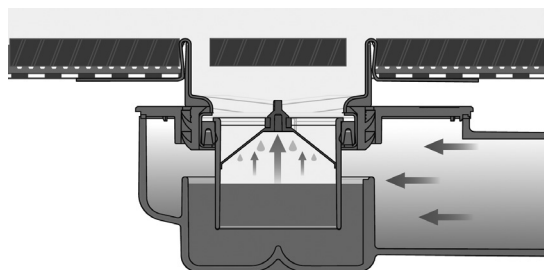
Portata di drenaggio conforme a DIN EN 1253, in presenza di accumulo d'acqua pari a 10 mm/20 mm su griglia:

Griglia «standard» in acciaio: 0,8 l/s (senza sifone 0,8 l/s)

Griglia rivestita in piastrelle: 0,6 l/s (senza sifone 0,6 l/s)

Piatto Ad Hoc

Optional Extra



Sifone a membrana anti odori per pilette

Sifone ad immersione con membrana di tenuta interna, per impedire l'evaporazione dell'acqua causa di cattivi odori e parassiti.



Sifone Standard

Sifone Anti-odore

Pozzetto "slim" - codice 660016

Pozzetto "normal" - codice 660018

Pozzetto "slim" - codice 668010

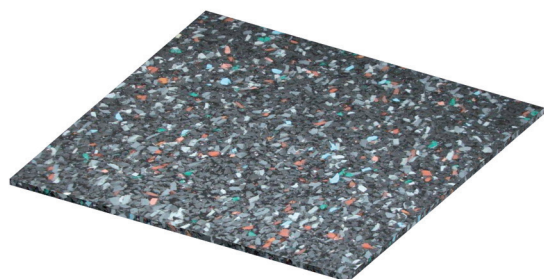
Pozzetto "normal" - codice 668011

Setaccio per capelli per pilette



Sifone ad immersione con membrana di tenuta interna, per impedire l'evaporazione dell'acqua causa di cattivi odori e parassiti.

Tappetino insonorizzante TECE drainbase



Composto da granuli di gomma ad alta resistenza e consolidati su base riciclata con elastomero poliuretano. utile per insonorizzare facilmente ed efficacemente la zona doccia; adatto sia per le ristrutturazioni sia per le nuove costruzioni. Installazione sonora di doccia impostazione. Normale conforme ai maggiori requisiti di isolamento acustico secondo la din 4109 edizione 2001-01 e il più alto livello di protezione del suono sst iii secondo la vdi 4100 edizione 2012-10 foglio 1,25 m x 1,25 m x 6 mm
codice 660001

Piatto Ad Hoc

Colle & Fuganti

TIPOLOGIA POSA	CODICE MAPEI	CODICE UNI EN 12004
POSA ORIZZONTALE	KERAFLEX KERAFLEX MAXI S1	C2TE C2TES1
FUGA ORIZZONTALE	KERACOLOUR	CG2WA + FUGOLASTIC
POSA VERTICALE	KERAFLEX KERAFLEX MAXI S1 KERALASTIK (PIÙ performante sulla fascia in acciaio del piatto doccia - fascia alta 3 cm lungo i lati a muro del piatto Ad Hoc	C2TE C2TES1 R2
FUGA VERTICALE	KERACOLOUR (questo essendo un prodotto cementizio non è impermeabile, come da normativa en12004, l'impermeabilizzazione non deve essere affidata alla fuga, ma a una superficie continua, tipo mapelastic)	CG2WA + FUGOLASTIC
FUGA EPOSSIDICA (alternativa impermeabile alla fuga di tipo cementizi non impermeabile)	KERAPOXI CQ	RG
SILICONATURA PERIMETRALE	MAPESIL (la normativa uni en 12004, prescrive che l'unione tra il piano orizzontale e quello verticale, venga effettuata con prodotto siliconico, l'unico in grado di assorbire le dilatazioni) disponibili 26 colori	AC