

RARE

general catalogue

SINCE 1968

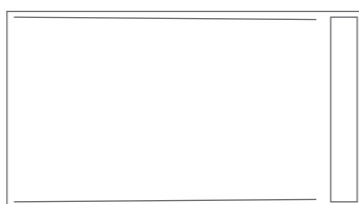
RARE nasce nel 1968 sulla base di quattro fondamentali elementi: design, qualità dei componenti, funzionalità e sicurezza dell'utente finale. Negli anni il bagno si è trasformato da spazio funzionale a spazio di benessere e così si è evoluta la proposta RARE, azienda sempre attenta alle tendenze e sensibile al mondo delle arti visive. Ispirata al mondo dell'arte viene progettata Evento Scrittura, la prima linea di cabine doccia che coniuga arte e tecnologia. Attenta alle necessità del design è Steel, sistema integrato dove piatto, cabina e soffione doccia sono coordinati. Infine arriva Ad Hoc, ultima sfida, il cui risultato è un sistema integrato per realizzare zone doccia a filopavimento, rivestibili con qualunque materiale. I prodotti RARE raccontano la lunga storia di un'azienda che mira alla definizione architettonica degli interni più intimi, con un'offerta in continuo ampliamento e in costante evoluzione stilistica.

RARE was founded in 1968 on the basis of four fundamental elements: design, quality of components, functionality and safety for the end user. As over the years the bathroom became more a wellness space so RARE proposal has developed: always attentive to trends and sensitive to the world of visual arts. Inspired by the art world RARE designed Evento Scrittura, the first shower enclosures that combines art and technology. Then came Steel, a project wellness oriented in which each component of this integrated system – from the shower tray, to the shower enclosure and the shower head – is coordinated with solid iroko wood to create a unique showering experience. Last but not least is Ad Hoc the result of RARE most recent challenge: an integrated system to create floor level shower areas that can be covered with any material. RARE products showcase a long story of a company that aims at the architectural definition of the most intimate interiors, with an offer in continuous expansion and in constant stylistic evolution.

Dodici scenografie per
suggerire le infinite possibilità
di un sistema doccia
essenziale e ricercato.

Twelve sets to suggest
the infinite possibilities of
an essential and sophisticated
shower system.

INSPIRATIONS

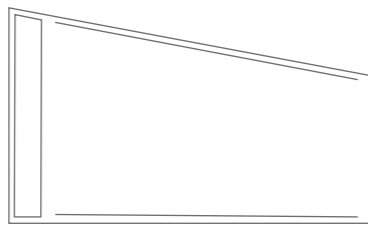


Piatto doccia Ad hoc 90x140 cm, rivestito in marmo sp. 20 mm., pendenza unica 1%, scarico lato corto, griglia rivestita in marmo, cristallo fisso F01 mod., fissaggio a muro a scomparsa con profilo "Flat".

Ad hoc shower tray 90x140 cm, covered with marble thickness 20 mm, unique slope 1%, drain on short side, grate finishes in marble, fixed panel F01 recessed wall profile "Flat".



INSPIRATIONS



Piatto doccia Ad hoc 95x160x65 cm, forma trapezoidale, rivestito in gress sp. 6 mm, pendenza unica 1%, scarico su lato corto, griglia sagomata finitura acciaio lucido, cristallo fisso F00 mod., fissaggio a muro a scomparsa con profilo "Flat".

Ad hoc shower tray 95x160x65 cm, trapezium shape, covered with "Gres" thickness 6 mm, unique slope 1%, drain on short side, shape steel grate, fixed panel F00 recessed wall profile "Flat".



INSPIRATIONS



Piatto doccia Steel 80x164.8 cm, rivestito con doghe in legno massello Iroko, porta doccia a battente B13 mod., soffione doccia "Terra Marique".

Steel shower tray 80x164.8 cm, covered with solid iroko wooden slats, hinged door enclosure B13 shower head "Terra Marique".



INSPIRATIONS



Piatto doccia Ad hoc 85x156 cm, sopra piano, rivestito in travertino sp. 20 mm, pendenza unica 1%, scarico su lato lungo, griglia acciaio satinato, porta per nicchia composta da anta a battente con fisso in linea B15 mod., fissaggio a parete con profilo "Flat".

Ad hoc shower tray 85x156 cm, floor-standing, covered with travertine thickness 20 mm, unique slope 1%, drain on long side, satin steel grate, door for niche composed by fixed panel plus hinged door B15 wall profile "Flat".



INSPIRATIONS

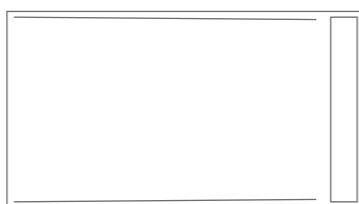


Piatto doccia Ad hoc 80x120 cm, rivestito in marmo sp. 20 mm., pendenza unica 1%, scarico lato lungo, griglia rivestita in marmo, cabina doccia ad angolo con apertura a bilico A04 mod., fissaggio a muro a scomparsa con profilo "Flat".

Ad hoc shower tray 80x120 cm, covered with marble thickness 20 mm, unique slope 1%, drain on long side, grate finishes in marble, corner shower enclosure with pivot door A04 recessed wall profile "Flat".



INSPIRATIONS



Piatto doccia Ad hoc 90x160 cm, rivestito in resina sp. 4 mm, pendenza unica 2%, scarico su lato corto, griglia rivestita in resina, cabina doccia ad angolo con apertura scorrevole A16 mod., fissaggio a muro a scomparsa con profilo "Flat".

Ad hoc shower tray 90x160 cm, covered with resin thickness 4 mm, unique slope 2%, drain on short side, grate finishes in resin, corner shower enclosure with sliding door A16 recessed wall profile "Flat".



INSPIRATIONS



Piatto doccia Ad hoc 90x160 cm, rivestito in marmo sp 20 cm, pendenza unica 1%, scarico su lato lungo, griglia rivestita in marmo, cabina doccia ad angolo con apertura a battente A03 mod., fissaggio a muro a scomparsa con profilo "Flat".

Ad hoc shower tray 90x160 cm, covered with marble thickness 20 mm, unique slope 1%, drain on long side, grate finishes in marble, corner shower enclosure with hinged door A03 recessed wall profile "Flat".



INSPIRATIONS



Piatto doccia Ad hoc 120x215 cm, rivestito in travertino sp. 20 mm, pendenza unica 1%, scarico lato lungo, griglia rivestita in travertino, cabina doccia a tre lati con apertura a bilico C11 mod., fissaggio a parete a scomparsa con profilo "Flat".

Ad hoc shower tray 120x215 cm, covered with travertine thickness 20 mm, unique slope 1%, drain on long side, grate finishes in travertine, shower enclosure with pivot door C11 recessed wall profile "Flat".



INSPIRATIONS

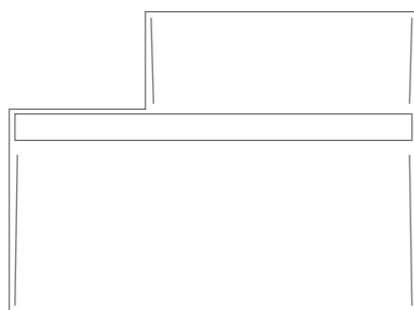


Piatto doccia Steel 90x185,8 cm, rivestito con doghe in legno massello Iroko, cristallo fisso F04 mod., soffione doccia "Terra Marique" strutturale.

Steel shower tray 90x185.8 cm, covered with solid iroko wooden slats, fixed panel F04 structural shower head "Terra Marique".



INSPIRATIONS



Piatto doccia Ad hoc 90x178x122 cm, forma esagonale, rivestito in gress sp. 10 mm, pendenza doppia 1%, scarico centrale, griglia rivestita in gress, cristalli fissi a tutta altezza F07 mod., fissaggio a muro a scomparsa con profilo "Flat".

Ad hoc shower tray 90x132 cm, on measure, covered with "Gres" thickness 10 mm, double slopes 1%, drain in the middle, grate finishes in gress, fixed panel F07 recessed wall profile "Flat".



INSPIRATIONS



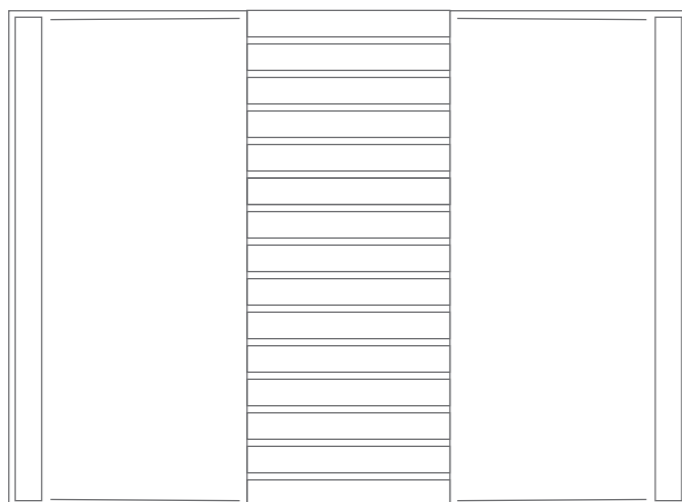
Piatto doccia Ad hoc 90x132cm, sagomato su pilastro, rivestito in resina sp. 4 mm, pendenza doppia 1%, scarico centrale, griglia rivestita in resina, cristalli fissi a tutta altezza F08 mod. , fissaggio a muro a scomparsa con profilo "Flat".

Ad hoc shower tray 90x132 cm, on measure, covered with resin thickness 4 mm, double slopes 1%, drain in the middle, grate finishes in resin, fixed panel F08 recessed wall profile "Flat".



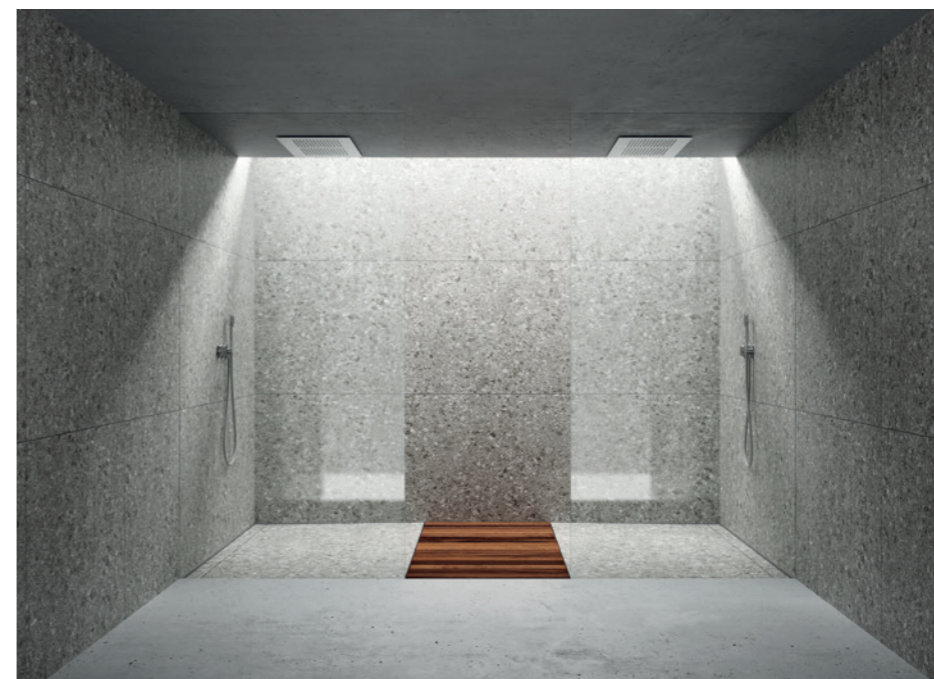


INSPIRATIONS



Nella pagina precedente, piatto doccia Duo 300x120 cm, zona spogliatoio drenata rivestita con pedana in doghe di legno massello iroko, zona doccia rivestita in gress sp 10 mm, pendenza unica 1%, scarico su lato corto, griglia rivestita in gress, cristalli fissi a tutta altezza, fissaggio a muro a scomparsa con profilo "Flat".

Previous page, duo shower tray 300x120 cm, drained dressing zone covered with solid iroko wooden slats, shower zone covered with "Gres" thickness. 10 mm, unique slope 1%, drain on short side, grate finishis in gress, fixed panels, recessed wall profile "Flat".



RARE contract è la divisione dedicata alle grandi forniture navali, alberghiere, spazi wellness e comunitari e a ogni tipo di progetto che richiede un approccio custom made. All'approccio progettuale dell'ufficio tecnico RARE fa riscontro una metodologia produttiva a misura dei professionisti del contract. RARE offre un servizio a 360° che inizia dalla consulenza, passando per la progettazione per approdare al prodotto finito, customizzato sulle richieste del cliente.

La grande esperienza maturata negli anni grazie ad un continuo dialogo e confronto con i propri clienti, ha permesso a RARE di collaborare con rinomati studi di progettazione proponendo valide soluzioni alle più svariate richieste. RARE contract è assistita da un collaudato network di professionisti in grado di dare una continua assistenza alla clientela.

RARE Contract is the division dedicated to great marine, hotels, wellness centers and community spaces and every type of project that requires a custom-made approach.

The project approach of RARE Technical Department is assisted by a production method suitable for the Contract professionals. RARE offers a 360° service that starts from consulting through design in order to get to the finished product, customized to the customer's requests.

The wide experience gained over the years thanks to a continuous dialogue and relationship with customers allowed RARE to collaborate with renowned design studios offering valid solutions that meet the most varied demands. RARE Contract is assisted by a proven network of professionals able to provide for a continuous support to the customers.

RARE SYSTEM



PREFABBRICATO
prefabricated



A SECCO
dry laid



SU MISURA
custom made



INTEGRATO
integrated

RARE propone un sistema doccia integrato dove gli elementi piatto, cabina e soffione sono coordinati tra loro. Il fulcro del progetto è la vasca a tenuta stagna. Realizzata in acciaio inox, unico materiale in grado di tradurre in realtà la progettualità architettonica. Un sistema essenziale e ricercato che nasconde ogni normale elemento doccia.

PREFABBRICATO: costruito in RARE, la posa compete ad un solo operatore che lo installa **A SECCO** senza uso di massetto ed impermeabilizzanti.

SU MISURA: pensato per rispondere ad ogni esigenza progettuale, è abbinato a doghe di legno massello nella versione Steel, rivestibile con qualsiasi spessore di materiale nella variante Ad hoc.

INTEGRATO: la cabina doccia RARE si inserisce all'interno del bacino senza l'uso di silicone.

RARE offers an integrated shower system where the elements, tray, enclosure and shower head are coordinated with each other.

The focus of the project is the waterproof tray.

As a material, steel is unique as to its innate flexibility of architectural design possibilities, as well as structure. An essential and sophisticated shower system, one that hides every normal shower element. **PREFABRICATED:** built in RARE, only one operator installs it **DRY LAID**, without using screed and waterproofing. **CUSTOM MADE:** designed to open endless architectural solutions, covered in solid wood with Steel shower tray, it can be covered with any thickness of material with Ad hoc shower tray.

INTEGRATED: RARE shower enclosures are installed without the use of silicone.

COMPONENTS

PIATTI/trays

36 Ad hoc

44 Steel

CRISTALLI/glasses

55 Angolo / Corner

59 Nicchia / Niche

65 Tre lati / Three sides

69 Aperto / Open

PROFILI/profiles

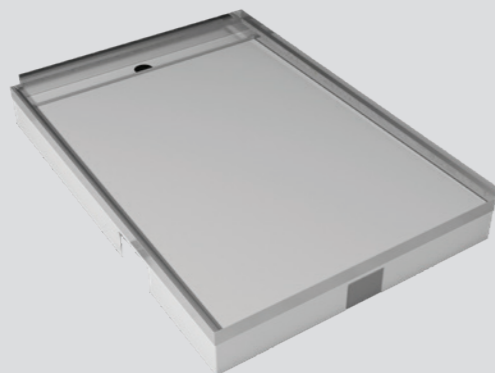
70 Single Frame

70 Flat

PANORAMICA

72 Overview

AD HOC

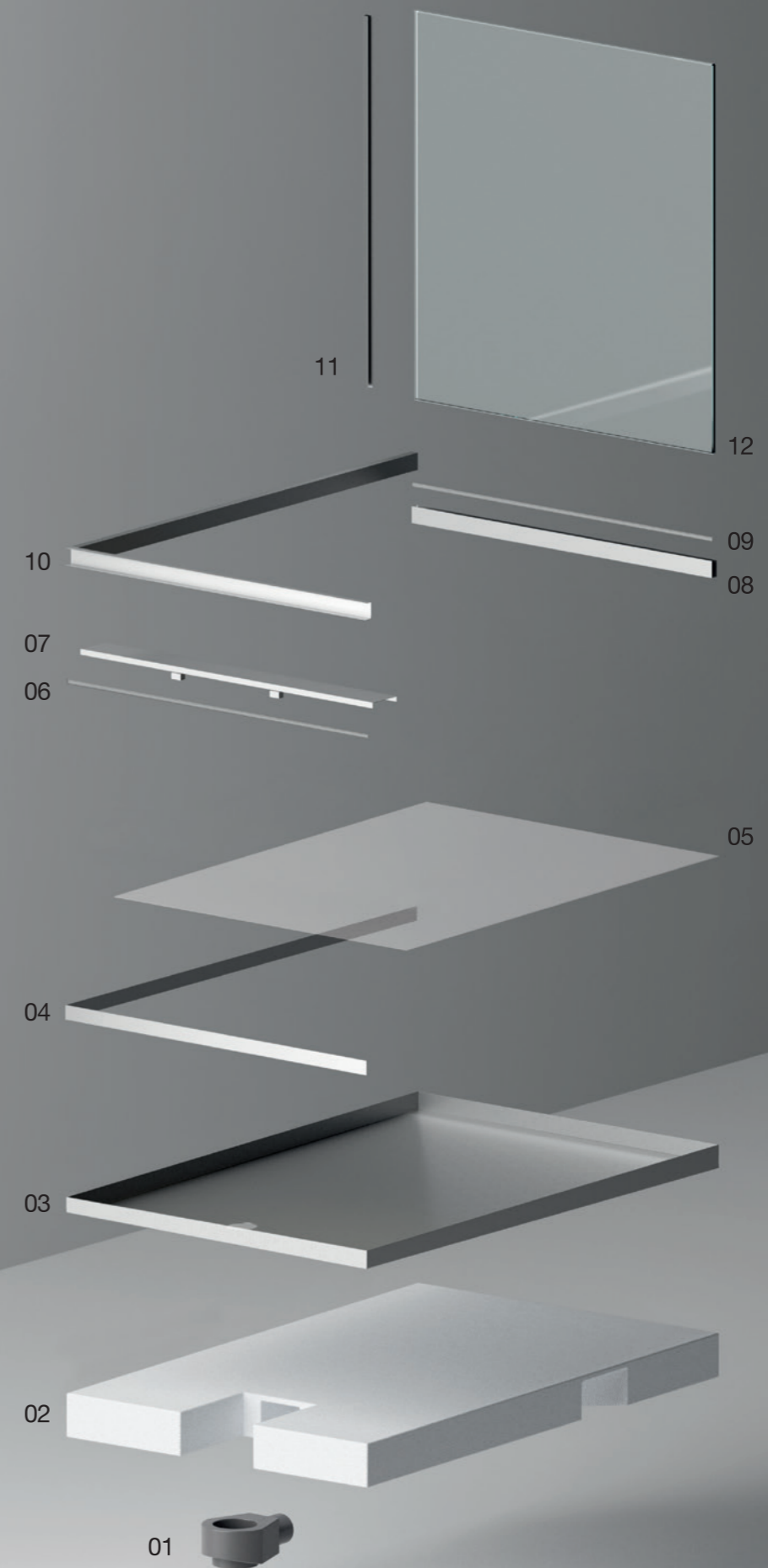


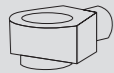
Piatto doccia Ad hoc rivoluzionario sistema drenante prefabbricato con cabina doccia integrata, ideato per creare zona doccia a filo pavimento o in appoggio. Predisposto per essere rivestito con qualunque spessore di materiale, ad hoc è lo strumento facile, certo e veloce per realizzare pavimenti drenanti. Il piatto si compone di 11 elementi già assemblati tra loro, il fulcro è il bacino a tenuta stagna realizzato in acciaio inox con pendenza di fabbrica, che si posa a secco senza impermeabilizzazioni. Ad hoc può raggiungere una dimensione di 1.5 x 3 mt in varie forme. La cabina doccia, realizzata su misura del bacino, si installa all'interno dello stesso senza uso di silicone, alloggiandole negli appositi canali drenati allo scarico. Costruito interamente in RARE, Ad hoc elimina tutti i lavori in opera dei tradizionali sistemi di drenaggio.

Ad hoc is the revolutionary prefabricated drainage system with integrated shower cabin, designed to create a floor level or raised shower area. ad hoc can be covered with any type of material, providing an easy, sure, rapid solution for drainage at floor level. Its innovative design is its strong point and its watertight stainless steel tray, with intrinsic slope, can be directly fitted with no need for waterproofing. The shower cabin, which is made to measure based on the tray, is easily installed on the tray without using silicon thanks to a system of drainage profiles inside the tray. Entirely made by RARE, Ad hoc can be fitted without all the work required when installing traditional drainage systems.



- 01 piletta integrata
integrated drain
- 02 supporto in eps
eps support
- 03 vasca inox
steel tray
- 04 barriera anti-acqua
waterproof rim
- 05 primer aggrappante
adhesion primer
- 06 profilo batti-piastrella
tile-profile
- 07 griglia
grid
- 08 canalina
channel
- 09 guarnizione
gasket
- 10 supporto piastrella
coating support
- 11 profilo
wall profile
- 12 cristallo
glass





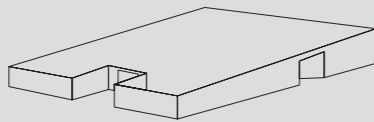
01

Piletta integrata

Piletta sifonata TECE girevole a 360°, per l'allacciamento laterale alla condotta di scarico DN 50, con sifone estraibile. Posizionabile in qualunque lato del bacino. Per un veloce deflusso, anche con elevate portate d'acqua, è possibile installare più scarichi simultaneamente.

Integrated drain

Drain TECE, can be turned 360°, for lateral connection to DN 50 drain pipe, with removable siphon immersion pipe. Can be fit in any side of the tray. It is possible to install multiple drains simultaneously.



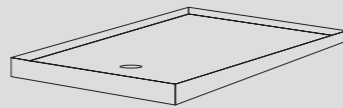
02

Supporto in eps

Supporto in EPS pre-sagomato, svolge una duplice funzione: alloggia lo spessore della piletta e degli scarichi consentendo una posa a secco del piatto in pochi minuti, isola la zona doccia contro il rumore e l'umidità di risalita.

Eps support

EPS support pre-cut, has a double function: it lodges the drain and pipe allowing a dry installation in a few minutes and isolates the shower area against noise and humidity.



03

Vasca in acciaio

A tenuta stagna, senza impermeabilizzare. Realizzata per accogliere lo spessore del rivestimento prescelto, raggiunge una dimensione 1.5*3 mt, in varie forme. Posata, il bordo superiore della vasca indica la quota del pavimento finito.

Steel tray

Watertight without waterproofing. Custom made, size can be up to 1.5x3 meters in various shapes. Adjusted on the tile thickness. The upper edge of the tray indicates the floor level height.



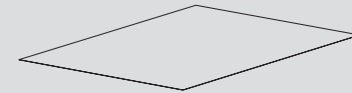
04

Barriera anti-acqua

I lati del bacino adiacenti ai muri sono rialzati di 30 mm. Rivestiti dalle piastrelle, creano una barriera sotto - rivestimento di sicurezza contro le infiltrazioni d'acqua, senza l'uso di guaine.

Waterproof rim

The sides of the tray adjacent to the walls are raised 30 mm. Covered with tiles, they create a safety barrier against infiltration of water, without the use of sheaths.



05

Primer aggrappante

Strato di elastomero bituminoso a base di acqua, rivestibile con malte cementizie.

Adhesion Primer

Coat of elastometric bitumen waterproofing coverable with cement based.



06

Batti-piastrella

Profilo a «L», delimita la zona rivestibile dallo scarico. Realizzato in acciaio secondo lo spessore del rivestimento.

Tile-Profile

Shape «L» profile, provides a separation between tiles and drain. Made in stainless steel according to the thickness of coating.



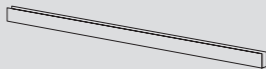
07

Griglia

Realizzata su misura della lunghezza del lato prescelto per lo scarico, completa il design minimale e pulito del piatto, senza contropendenze e ritagli di piastrelle ai lati della griglia.

Grate

Made on measure of the length of the drain side, complete the minimal and clean design of the plate, without the tile fragments on the side as with shower grate.



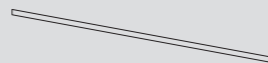
08

Canalina

Ingegnoso sistema di canali comunicanti, accolgono i cristalli della cabina doccia senza uso di silicone. L'acqua è drenata direttamente al pozzetto di scarico senza ristagni.

Channel

The shower cabin, is easily installed on the tray without using silicon thanks to a system of drainage profiles inside the tray.



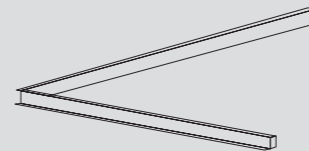
09

Guarnizione

Funge da filtro fermacapelli. Posizionata tra cristallo e canalina evita l'uso del silicone. Facilmente asportabile per le operazioni di pulizia e manutenzione.

Gasket

Hair trap, fitting between glass and channel it avoids the use of silicone. Easily removable for cleaning and maintenance operations.



10

Supporto rivestimento

Compensa la pendenza del piatto doccia riallineando i rivestimenti delle pareti senza l'impegnativo lavoro di taglio piastrelle. Realizzato con un profilo in acciaio inox secondo lo spessore del rivestimento, crea un sofisticato dettaglio di design.

Coating support

It compensates the slope of the shower tray, the wall tiles are lined up without complex tile cutting. Made with a stainless steel profile according to the thickness of the coating, it creates a sophisticated design detail.



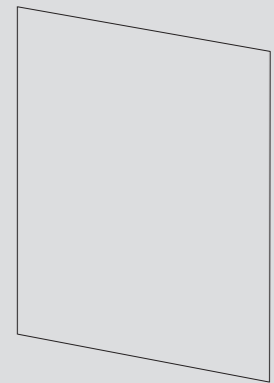
11

Profilo

Profilo di fissaggio per cabine doccia disponibile nella variante "Single Frame" per fissaggio su rivestimento, "Flat" per installazione ad incasso.

Profile

Fixing profile for shower enclosures available in the variant "Single Frame" for fixing on tiles, "Flat" for recessed installation.



12

Cristallo

RARE propone una collezione di cabine doccia dal design minimale progettate per essere installate sui piatti doccia Steel ed Ad hoc. Le lastre "nascono" direttamente dal pavimento e dalle pareti, la luce diventa assoluta protagonista.

Glass

RARE offers a collection of shower enclosures with a minimal design designed to be installed on Steel and Ad hoc shower trays. The sheets "born" directly from the floor and wall, the light becomes the protagonist.

STEEL

Steel di RARE è il prestigioso piatto doccia che coniuga il design dell'acciaio inox al calore del legno. L'infinita modularità è la caratteristica fondamentale del progetto: realizzabile in diverse misure per soddisfare qualsiasi esigenza pratica ed estetica. La cabina doccia, realizzata su misura del bacino, si installa all'interno dello stesso senza uso di silicone grazie ad un ingegnoso sistema di canali comunicanti che drenano l'acqua direttamente allo scarico.

STEEL: a series of stainless steel shower plates, with a solid Iroko wood footboard. The great modular structure is a fundamental characteristic of this product, it's available in 4 width and infinite length. The shower cabinet, placed inside the basin without the use of silicon. Thanks to an ingenious system of communicating channels, the water is always drained to the trap of the shower.



- 01 piletta
drainage
- 02 vasca inox
steel tray
- 03 doghe
footboard
- 04 canalina
channel
- 05 guarnizione
gasket
- 06 supporto piastrella
coating support
- 07 profilo
wall profile
- 08 cristallo
glass





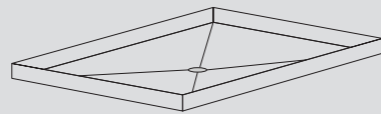
01

Piletta

Piletta sifonata Silfra per piatto doccia completamente ispezionabile e dotata di vaschetta “salva anello”.

Drainage

New drainage for shower plate and completely inspectable.



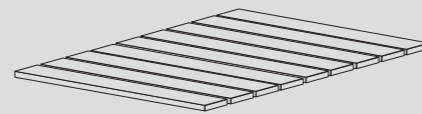
02

Bacino

Il bacino di raccolta acqua è realizzato con una lastra di acciaio inox 18/10, materiale d'eccellenza per le sue doti di resistenza e facilità di pulizia.

Steel tray

The shower steel tray is realized with a single steel sheet, so the surface is completely smooth and uniform to allow an easy practical cleaning.



03

Pedana

La pedana costituita da doghe facilmente rimovibili è realizzata in: legno massello iroko, la cui particolare struttura delle sue fibre ricche di oleoresine ne fa un legno dalle qualità uniche: resistente all'acqua, inattaccabile da funghi, insetti e tarli.

Foot board

The iroko fibres have a particular structure, rich in oil resins, which makes it a wood of exceptional quality: it's resistant to atmospherical events, fungal attack, insects and in particular by woodworm.



04

Canalina

Ingegnoso sistema di canali comunicanti, raccolgono i cristalli della cabina doccia senza uso di silicone. L'acqua è drenata direttamente al pozzetto di scarico senza ristagni.

Channel

The shower cabin, is easily installed on the tray without using silicon thanks to a system of drainage profiles inside the tray.



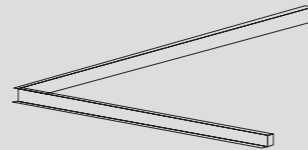
05

Guarnizione

Funge da filtro fermacapelli. Posizionata tra cristallo e canalina evita l'uso del silicone. Facilmente asportabile per le operazioni di pulizia e manutenzione.

Gasket

Hair trap, fitting between glass and channel it avoids the use of silicone. Easily removable for cleaning and maintenance operations.



06

Supporto rivestimento

Compensa la pendenza del piatto doccia riallineando i rivestimenti delle pareti senza l'impegnativo lavoro di taglio piastrelle. Realizzato con un profilo in acciaio inox secondo lo spessore del rivestimento, crea un sofisticato dettaglio di design.

Coating support

It compensates the slope of the shower tray, the wall tiles are lined up without complex tile cutting. Made with a stainless steel profile according to the thickness of the coating, it creates a sophisticated design detail.



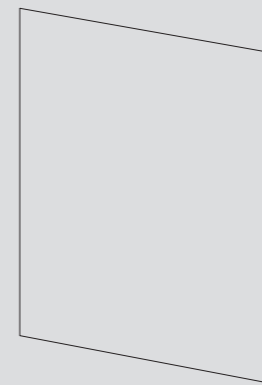
07

Profilo

Profilo di fissaggio per cabine doccia disponibile nella variante "Single Frame" per fissaggio su rivestimento, "Flat" per installazione ad incasso.

Profile

Fixing profile for shower enclosures available in the variant "Single Frame" for fixing on tiles, "Flat" for recessed installation.



08

Cristallo

RARE propone una collezione di cabine doccia dal design minimale progettate per essere installate sui piatti doccia Steel ed Ad hoc. Le lastre "nascono" direttamente dal pavimento e dalle pareti, la luce diventa assoluta protagonista.

Glass

RARE offers a collection of shower enclosures with a minimal design designed to be installed on Steel and Ad hoc shower trays. The sheets "born" directly from the floor and wall, the light becomes the protagonist.

CRISTALLI glass

- A angolo
corner
- B nicchia
niche
- C tre lati
three sides
- F aperta
open space





A02

Cabina doccia ad angolo composta da 2 lati, ciascuno formato da un'anta fissa incernierata ad una battente. Corredata di barre fermavetro.

Corner shower enclosure with 2 hinged door and glass supports



A03

Cabina doccia ad angolo con porta a battente. Corredata di barre fermavetro.

Corner shower enclosure with hinged door and glass supports.



A04

Cabina doccia ad angolo composta da porta a bilico e un fisso laterale.

Corner shower enclosure with pivot door.



A05

Cabina doccia ad angolo composta da 2 porte a bilico in linea abbinate a fisso laterale.

Corner shower enclosure composed by 2 pivot doors and one fixed panel.



A07

Cabina doccia ad angolo composta da 2 porte a battente. Apertura int/est.

Corner shower enclosure with two 180° opening doors.



A09

Cabina doccia ad angolo con apertura doppio battente, corredata con barre fermavetro in alluminio.

Corner shower enclosure with two external opening doors and glass supports.



A10

Cabina doccia ad angolo composta da un'anta fissa incernierata ad una porta battente e fisso laterale di battuta. Corredata di barre fermavetro.

Corner shower enclosure with opening doors and glass supports.



A11

Cabina doccia ad angolo composta da un'anta fissa incernierata ad una porta battente e fisso laterale di battuta. Corredata di barre fermavetro.

Corner shower enclosure with opening doors and glass supports.



A12

Cabina doccia ad angolo composta da 2 lati fissi a 90° incernierati con porta a battente. Corredata con barre fermavetro.

Corner shower enclosure with opening doors and glass supports.



A13

Cabina doccia ad angolo composta da 2 lati: nr. 2 fissi incernierati con nr. 1 porte a battente centrale + lato fisso laterale. Corredata con barre fermavetro.

Corner shower enclosure composed by: 2 panels + 1 hinged door + 1 fixed panel. With glass supports.



A14

Cabina doccia ad angolo composta: lato porta – nr. 2 fissi incernierati con nr. 2 porte a battente + lato fisso laterale.

Corner shower enclosure composed by: 2 fix panels + 2 hinged doors + 1 fix panel. With glass supports.



A15

Cabina doccia ad angolo composta da 2 porte scorrevoli e due pareti fisse.

Corner shower enclosure with 2 sliding doors.



A16

Cabina doccia ad angolo composta da una porta scorrevole e una parete fissa laterale.

Corner shower enclosure with sliding door.



A17

Cabina doccia ad angolo composta da: 2 fissi laterali e 1 porta scorrevole centrale abbinate ad una parete fissa laterale.

Corner shower enclosure with fixed panel and opening side with central sliding door.



A18

Cabina doccia ad angolo composta da: 2 fissi laterali e due porte scorrevoli centrali abbinate ad una parete fissa laterale.

Corner shower enclosure with 2 fixed panel and opening side with central sliding doors.



A19

Cabina doccia ad angolo composta da 1 porta scorrevole e una parete fissa abbinate a una parete fissa laterale.

Corner shower enclosure with fix panel and sliding door.



A20

Cabina doccia ad angolo composta da 2 parti fisse e due ante scorrevoli. Profilo scorrimento solo parte superiore.

Corner shower enclosure with 2 sliding doors



A21

Cabina doccia ad angolo composta da un'anta fissa, un'anta scorrevole e un fisso di battuta. Profilo scorrimento solo parte superiore.

Corner shower enclosure with sliding door.



A22

Cabina doccia ad angolo composta da 1 porta a battente e una parete fissa. Dotata di barra fermavetro.

Corner shower enclosure with hinged door. Glass supports.



B01

Porta per nicchia composta da un'anta fissa incernierata ad una porta battente. Corredata di barre fermavetro.

Door for niche with hinged door. Glass supports.



B02

Porta per nicchia composta da un'anta fissa incernierata ad una porta battente e un fisso di battuta in linea. Corredata di barre fermavetro.

Door for niche with central hinged door. Glass supports.



B04

Porta per nicchia composta da 2 ante fisse incernierate a due porte battenti. Corredata di barre fermavetro.

Door for niche with 2 central hinged doors. Glass supports.



B05

Porta per nicchia a bilico.

Pivot door for niche.



B06

Porta per nicchia composta da 1 anta a battente.

Pivot door for niche.



B07

Porte per nicchia composta da 2 ante a saloon. Apertura interna / esterna.

2 pivot doors for niche with opening internal /external.



B08

Porta per nicchia composta da un'anta fissa incernierata ad una porta battente. Corredata di barre fermavetro.

Hinged door for niche with glass supports.



B09

Porta per nicchia composta da 1 parete fissa incernierata ad una porta battente e una parete fissa di battuta. Corredata di barre fermavetro.

Door for niche with central opening. Glass supports.



B10

Porta per nicchia composta da 2 ante fisse incernierate a 2 porte battenti. Corredata di barre fermavetro.

Door for niche with 2 central door. Glass supports.



B11

Porta per nicchia composta da: nr. 2 fissi incernierati con nr. 2 porte a battente. Corredata con barre fermavetro.

Door for niche with 2 fixed panels and 2 central doors. Glass supports.



B12

Porta per nicchia composta da 2 ante a bilico apertura a saloon interna / esterna.

Door for niche with 2 pivot doors. Internal / external opening.



B13

Porta per nicchia con cerniera a muro.

Hinged door for niche.



B14

Porta per nicchia composta da 2 ante con apertura a saloon.

Two hinged doors for niche.



B15

Porta per nicchia composta da 1 anta a battente incernierate a muro e una parete fissa in linea.

Door for niche with a hinged door and fix panel.



B16

Porta per nicchia composta da 1 porta scorrevole e una parete fissa.

Door for niche with sliding door.



B17

Porta per nicchia composta da: 2 fissi laterali e 1 porta scorrevole centrale.

Door for niche with 2 fixed panels and 1 sliding door.



B18

Porta per nicchia composta da 2 fissi e 2 ante scorrevole.

Door for niche with 2 fixed panels and 2 sliding door.



B20

Porta per nicchia composta da 1 parte fissa e un'anta scorrevole, profilo scorrimento solo parte superiore.

Sliding door for niche.



B21

Porta per nicchia composta da 2 parti fisse e 2 ante scorrevoli apertura centrale.

Two sliding doors for niche.



B22

Porta per nicchia composta da 2 ante pieghevoli a libro.

Door for niche composted by two folding door.



C01

Cabina doccia a 3 lati composta da: 2 lati, ciascuno formato da un'anta fissa incernierata ad una porta battente, terzo lato da parete fissa. Corredata di barre fermavetro.

3-sided shower enclosure with 2 hinged opening doors. Glass supports.



C02

Cabina doccia a 3 lati composta da: un lato formato da un'anta fissa incernierata ad una porta battente, 2 lati da pareti fisse. Corredata di barre fermavetro.

3-sided shower enclosure with 1 hinged opening door. Glass supports.



C03

Cabina doccia a 3 lati composta da due lati, ciascuno formato da un'anta fissa incernierata ad una porta battente e parete fissa laterale. Corredata di barre fermavetro.

3-sided shower enclosure with 2 hinged opening doors. Glass supports.



C04

Cabina doccia a 3 lati composta da un lato formato da un'anta fissa incernierata ad una porta battente e due pareti fissi laterali. Corredata di barre fermavetro.

3-sided shower enclosure with 1 hinged opening door. Glass supports.



C05

Cabina doccia a 3 lati composta da: lato porta - nr. 2 fissi incernierati con nr. 2 porte a battente + 2 lati fissi laterali. Corredata con barre fermavetro.

3-sided shower enclosure with 2 central opening door. Glass supports.



C06

Cabina doccia a 3 lati composta da: due lati fissi e una porta realizzata con un fisso e un'anta a battente. Corredata con barre fermavetro.

3-sided shower enclosure with 1 hinged opening door. Glass supports.



C07

Cabina doccia a 3 lati con porta a bilico.

3-sided shower enclosure with 1 pivot opening door.



C08

Cabina doccia a bilico composta da una porta e un fisso in linea e due fissi laterali.

3-sided shower enclosure with 1 pivot opening door.



C09

Cabina doccia a bilico composta da due porte centrali e due fissi laterali. Apertura interna /esterna.

3-sided shower enclosure with 2 pivot opening doors.



C11

Cabina doccia a bilico composta da 1 porta laterale e due fissi a 90°.

3-sided shower enclosure with 1 pivot opening door.



C12

Cabina doccia a 3 lati composta da una porta scorrevole e due pareti fisse laterali.

3-sided shower enclosure with 1 sliding door.



C13

Cabina doccia a 3 lati composta da: 2 fissi laterali e 1 porta scorrevole centrale e due pareti fisse laterali.

3-sided shower enclosure with 1 central sliding door.



C14

Cabina doccia a 3 lati composta da: 2 fissi e 2 porte scorrevoli centrali e due pareti fisse laterali.

3-sided shower enclosure with 2 pivot opening doors.



F00

Parete fissa adatta a chiudere una parte del lato del piatto doccia, con profilo laterale per fissaggio a muro e barra fermavetro.

Fixed panel for recessed shower tray. Glass support.



F01

Parete fissa adatta a chiudere tutto il lato del piatto doccia, con profilo laterale per fissaggio a muro e barra fermavetro.

Fixed panel for corner shower tray. Glass support.



F03

Parete fissa con profilo laterale per fissaggio a muro e parete fissa paraspruzzi a 90°, con barra fermavetro°.

Fixed panel with additional panel at 90°. Glass support.



F04

Parete fissa in cristallo per centroparete; corredata di barre fermavetro.

Fixed panel. Glass supports.



F05

Cabina doccia ad angolo composta da: parete fissa con profilo laterale per fissaggio a muro e parete fissa paraspruzzi laterale a 90°, parete fissa paraspruzzi laterale; corredata di barre fermavetro.

Corner shower enclosure composed by 2 fixed panels with 2 additional panels at 90°. Glass supports.



F06

Parete fissa centroparete con fissi laterali paraspruzzi a 90°. Corredata di barre fermavetro.

Fixed panels with 2 additional panels at 90°. Glass supports.



F07

Cabina doccia composta da due pareti fisse corredate di barre fermavetro.

Corner shower enclosure with 2 fixed panels. Glass supports.



F08

Cabina doccia ad angolo composta da: parete fissa con profilo laterale per fissaggio a muro, parete fissa frontale corredata di barra fermavetro.

Corner shower enclosure with 2 joint fixed panels. Glass supports.



F09

Cabina doccia a 3 lati composta da: parete fissa con profilo laterale per fissaggio a muro, parete fissa frontale e parete fissa paraspruzzi laterale a 90°.

3-sided shower enclosure with 3 joint fixed panels. Glass supports.



F10

Cabina doccia a 3 lati composta da due pannelli fissi a 90° e fisso laterale. Comprensiva di barre fermavetro.

3-sided shower enclosure with 2 joint fixed panels and 1 lateral fixed panel. Glass supports.



F11

Cabina doccia a 3 lati composta da due pannelli fissi a 90° + fisso paraspruzzi e fisso laterale. Comprensiva di barre fermavetro.

3-sided shower enclosure with 3 joint fixed panels and 1 lateral fixed panel. Glass supports.

PROFILI profiles

RARE PROGETTA LE PROPRIE CABINE CONIUGANDO L'ESIGENZA DI UNA FACILE INSTALLAZIONE CON LA RICERCA DI UNA RAFFINATA ESTETICA.

“SINGLE FRAME”

Esclusivo profilo per la regolazione delle pareti doccia con fissaggio a rivestimento. Un unico profilo alloggia i cristalli senza uso di silicone. L'eventuale fuori squadra delle pareti e' compensato con l'apposito sistema di registrazione, senza alterare l'estetica della cabina doccia.

“FLAT”

Innovativo profilo ad incasso per cabine doccia. Dotato di zanche di ancoraggio viene alloggiato all'interno delle pareti. I cristalli sono inseriti nel profilo e regolati tramite l'apposito sistema di registrazione, senza uso di silicone. I cristalli nascono dalle pareti senza antiestetici profili verticali.

RARE PROJECTS THEIR SHOWER ENCLOSURES MATCHING AN EASY INSTALLATION WITH A REFINED AESTHETIC.

“SINGLE FRAME”

Exclusive profile for shower enclosures with covered fixing. A single wall profile, secures the glass of the shower cabin without the use of silicone. The special fixing system allows installation, without altering the aesthetic of the shower enclosure.

“FLAT”

Innovative recessed profile for shower cabins. A single profile equipped with anchorage points is fitted inside the walls. The glass is inserted in the profile and set through the special adjustment system, without the use of silicone. The glass projects from the walls without anti-aesthetic vertical profiles.



PANORAMICA overview

L'attenzione e la cura del dettaglio sono il discrimine per il successo di una realizzazione. Nell'ambiente più intimo di un'architettura l'essenzialità dei sistemi doccia RARE si svela in preziosi accorgimenti tecnici capaci di soddisfare infinite forme stilistiche.

The focus on details is what sets a difference between a common and an extraordinary realization. Into one of the most intimate space an architecture can host, the essentiality of RARE Systems shower reveal itself in precious technical features and infinite styles.





1.



2.



3.

1. Ad Hoc, profilo supporto piastrella.
2. RARE System, dettaglio allineamento rivestimento – cristallo.
3. RARE System, allineamento cristallo – angolo nicchia.
4. RARE System, cabina doccia: dettaglio profilo diga.
5. RARE System, profilo Flat: dettaglio a muro.
6. Ad Hoc, dettaglio rivestimento senza profilo supporto piastrella.



4.

1. Ad Hoc, detail of tile's support profile.
2. RARE System, glass to wall alignment.
3. RARE System, glass to niche corner alignment.
4. RARE System, dam profile detail.
5. RARE System, flat profile: wall detail.
6. Ad Hoc, without tile support's profile.



5.

6.



RARE

RARE s.r.l.
via delle Brughiere 12
21050 Cairate Olona
Varese, Italy
T. +39 0331 360360
F. +39 0331 360168
info@raresistemidoccia.com
raresistemidoccia.com



Official certifications

