

Piatto

Steel

Steel di RARE è il prestigioso sistema doccia che coniuga il design dell'acciaio inox al calore del legno. L'infinita modularità è la caratteristica del progetto: realizzabile in diverse misure per soddisfare qualsiasi esigenza pratica ed estetica.



Piatto

Steel

Voce di capitolato

Sistema piatto doccia in acciaio con doghe in legno massello per docce a filo-pavimento o in appoggio. Con canale drenato per alloggiamento cabina doccia RARE senza uso di silicone.



Descrizione

Piatto doccia stell composto da vasca in acciaio inox e doghe in legno massello Iroko. Kit profili perimetrali per appoggio rivestimenti ed inserimento cabina doccia. Piletta di scarico sifonata inclusa.

Caratteristiche Tecniche

Piletta «Silfra» DN 50 orientabile

Vasca a tenuta stagna in acciaio Aisi 304 misura max 90 x 217 cm

Piatto

Steel

Caratteristiche del prodotto



Pedana

La pedana costituita da doghe facilmente rimovibili è realizzata in: legno massello iroko, la cui particolare struttura delle sue fibre ricche di oleoresine ne fa un legno dalle qualità uniche: resistente all'acqua, inattaccabile da funghi, insetti e tarli.



Bacino

Il bacino di raccolta acqua è realizzato con una lastra di acciaio inox 18/10, Aisi 304 materiale d'eccellenza per le sue doti di resistenza e facilità di pulizia. attraverso un ingegnoso sistema di profili, la cabina doccia viene installata senza necessità di siliconare all'interno della vasca, garantendo la perfetta tenuta all'acqua. il rivestimento viene posato all'interno della vasca evitando possibili infiltrazioni.



Piletta

La piletta sifonata Silfra per piatto doccia completamente ispezionabile e dotata di vaschetta "salva anello".

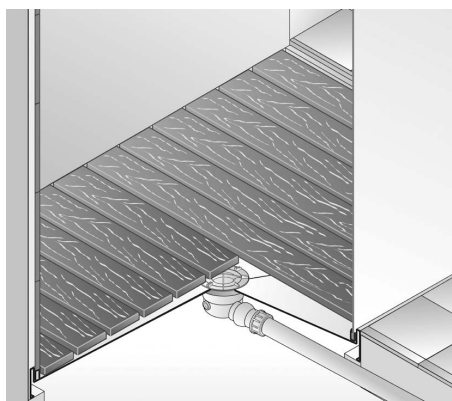
Piatto

Steel

Quote d'Installazione

Versione IN

Necessita di una profondità di 135 mm dal filo pavimento per poter posizionare la piletta di scarico.



Versione OUT

Necessita di una profondità di 60 mm dal filo pavimento per poter posizionare la piletta di scarico.

